

ILUMINACION POR INDUCCION MAGNETICA



LAMPARA TIPO PROYECTOR

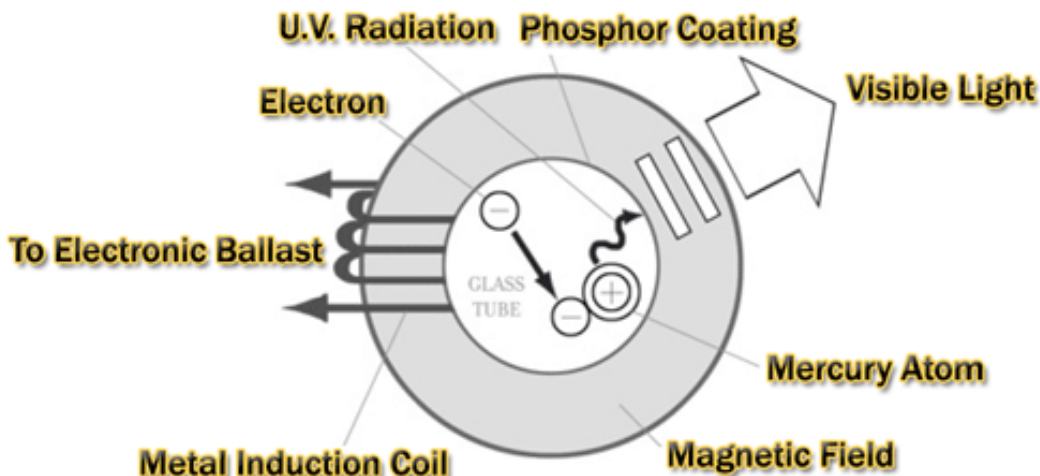
INDICE

Presentación.....	pg. 3
Catálogo de lámparas.....	pg. 5
• Tipo Proyector.....	pg. 6
- Model 05-008.....	pg. 6
- Model 05-003.....	pg. 7
- Model 0524.....	pg. 9
- Model 0550-3.....	pg. 11
- Model 0553-4.....	pg. 13
- Model 0553-3.....	pg. 15
- Model 0553-2.....	pg. 17
- Model 0553-1.....	pg. 19
- Model 0550-2.....	pg. 21
- Model 0550-1.....	pg. 23
- Model 0554.....	pg. 25

PRESENTACIÓN

La tecnología básica para la lámpara de inducción no es nada nuevo. Esencialmente, una lámpara de inducción es una lámpara fluorescente sin electrodos. Al no tener electrodos, la lámpara opera bajo los principios fundamentales de la inducción electromagnética y la descarga eléctrica en gas para crear luz. La eliminación de los electrodos y filamentos dan por resultado una lámpara con una prolongada vida. Con una durabilidad de 100,000 horas, este sistema puede equivaler a 100 cambios de lámpara incandescente, o bien cinco cambios de lámpara de descarga de alta intensidad, o, a ocho cambios de lámpara fluorescente

Basados en estos bien conocidos principios, se puede generar luz vía descarga eléctrica en gas a través de simple magnetismo. Transformadores electromagnéticos que consisten de aros con bobinas metálicas, crean un campo electromagnético al rededor del tubo de vidrio que contiene el gas, usando una alta frecuencia generada por un inductor electrónico. El camino de descarga, inducido por las bobinas, forma un ciclo cerrado causando la aceleración de los electrones libres, que chocan con los átomos de Mercurio y excitan sus electrones. Según estos electrones excitados de los átomos regresan de este estado de alta excitación a un nivel estable, emiten radiación ultravioleta. Esta radiación ultravioleta creada es convertida en luz visible al pasar a través del recubrimiento de Fósforo en la superficie del tubo. La forma de la lámpara de inducción maximiza la eficiencia de los campos que son generados.



Las ventajas de estas lámparas se pueden resumir en los siguientes puntos:

- Bajo consumo de energía.
- No requiere mantenimiento.

- Puede montarse en las luminarias existentes
- Encendido instantáneo en “frío” y “caliente”.

Las características de estas lámparas las hacen idóneas para cualquier tipo de colocación, tanto para industria como para uso particular, ya que se pueden utilizar en la hostelería, hospitales, farolas de la calle, comercios, residencias etc. Sus propiedades las colocan en situación ventajosa frente a las lámparas tradiciones, tal y como se verá en detalle más adelante:

- Largo rendimiento: Hasta 60.000 horas. No utiliza electrodos. Mínimo mantenimiento.
- Superior ahorro de energía: 70% y 40% menor que incandescencia y HID, respectivamente.
- Baja generación de calor: Por debajo de los 80°C. Reduce costes de AC, y riesgo de incendio.
- Alta eficacia de iluminación: Eficacia entre 80 y 90 Lumen por Watio.
- Alto rendimiento cromático: Superior a 80 CRI.
- Varias temperaturas de color: 2700K, 3500K, 5000K, 6000K.
- Baja depreciación de luz: $\leq 5\%$ a las 2.000 horas, 30% a las 60.000 horas.
- Balasto con alto factor de potencia: Superior al 0'98.
- Encendido y reencendido inmediato: Instantáneo, sin tiempo de espera para el reencendido.
- Sin parpadeos: Frecuencia de 210 Khz, reduce fatiga y esfuerzo visual, sin deslumbramientos.
- Amplio rango de voltaje: Con entrada fluctuante de $\pm 10\%$, desvío de salida menos al 3%.
- Tolerancia de temperatura: Encendido fiable incluso a -40°C .
- Baja distorsión armónica total: THD $< 7\%$ certificado por la Clase Internacional C estándar.
- Altamente ecológica: Respetuosa con el medio ambiente, Amalgama de mercurio menor al 0'25mg.
- 5 años de garantía: De las más altas en iluminación.
- Compatibilidad electromagnética: Cumple TODAS las normas internacionales; FCC, CE, UL y CCC

CATALOGO DE LÁMPARAS

Tal y como se ha comentado antes, las lámparas de inducción magnética son aplicables a todo tipo de ambiente, tanto particular como comercial e industrial. Se pueden reagrupar en cuatro grandes grupos, a parte de lo que son en sí las propias bombillas: modelo Campana, modelo para Empotrar, modelo Proyectores y modelo Farolas.

A continuación se muestra el catálogo de lámparas tipo proyector.

LAMPARAS DE INDUCCION TIPO PROYECTORES.

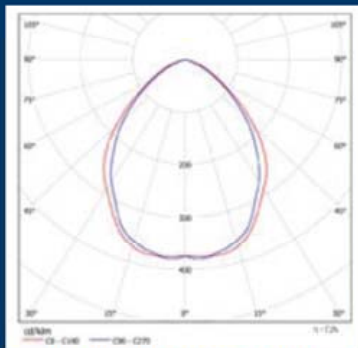
Model 05-008

Catálogo aún no disponible.

Model 05-003.

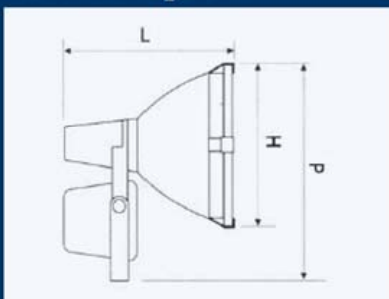


Curva de distribución



Lámpara Saturno de 200 W

Dimensión del aparato



Categoría: Lámpara tipo proyector.

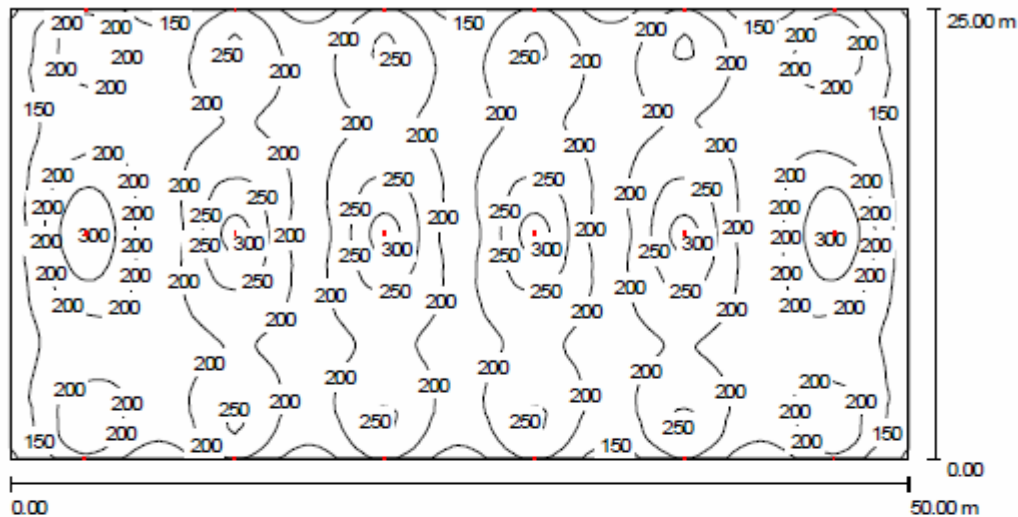
No.: 05 – 003.

Dimensión: H580xP612xL488 mm.

Potencia: 200 W- 300 W

Características de los aparatos:

1. Caja eléctrica moldeada de alta presión por aluminio.
2. Goma de silicio resistente a alta temperatura y vidrio templado.
3. Con esta lámpara sin electrodo de serie Saturno, el aparato dispone de las características como alta eficiencia luminosa, vida larga, alto rendimiento de color, luz constante y suave, libre de estroboscopia, ahorro de energía y flujo luminoso constante.



Altura del local: 8.000 m, Altura de montaje: 6.000 m, Factor mantenimiento: 0.80

Valores en Lux, Escala 1:358

Superficie	ρ [%]	E_m [lx]	E_{min} [lx]	E_{max} [lx]	E_{min} / E_m
Plano útil	/	203	96	323	0.471
Suelo	20	197	102	275	0.518
Techo	70	51	40	61	0.791
Paredes (4)	50	100	49	4429	/

Plano útil:

Altura: 0.850 m
 Trama: 128 x 128 Puntos
 Zona marginal: 0.000 m

Lista de piezas - Luminarias

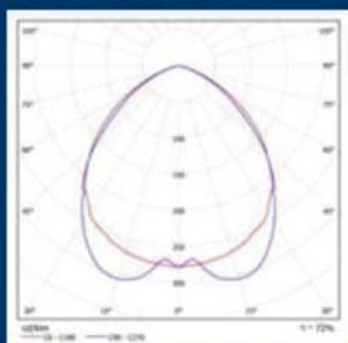
N°	Pieza	Φ [lm]	P [W]
1	24	16000	202.2
Total:		384000	4852.8

Valor de eficiencia energética: $3.88 \text{ W/m}^2 = 1.91 \text{ W/m}^2/100 \text{ lx}$ (Base: 1250.00 m^2)

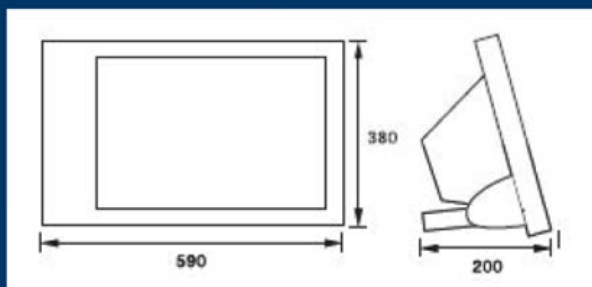
Model 0524.



Curva de distribución



Dimensión del aparato



Categoría: Lámpara tipo proyector.

No.: 0524.

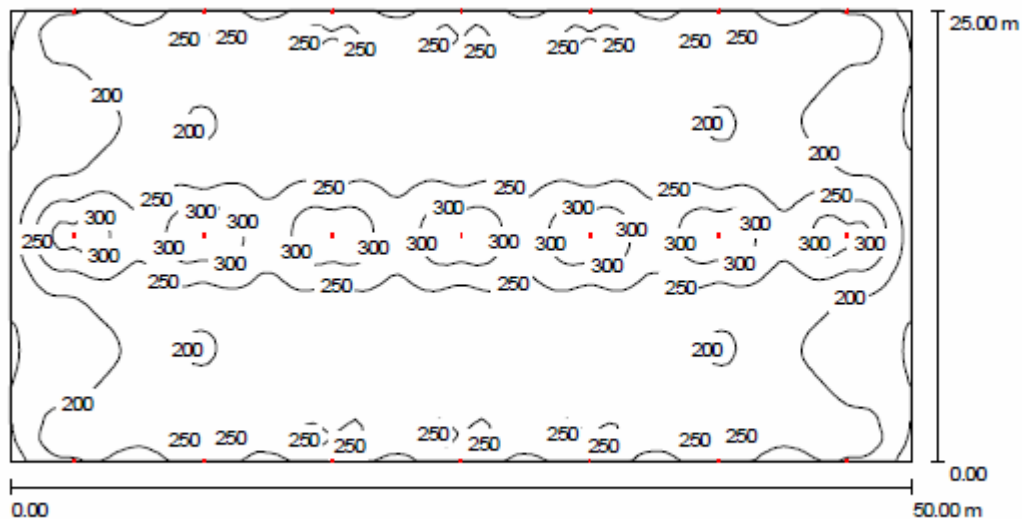
Dimensión: 590x380x200 mm.

Potencia: 120 W – 200 W.

Dimensión embalaje: 690x620x240 mm.

Características:

1. Cuerpo moldeado en aluminio, duradero y resistente a la corrosión.
2. Reflector espejo de aluminio de importación con vidrio templado, alta reflectividad.
3. Anillo hermético de goma de silicio resistente a las altas temperaturas.
4. Instalación por separado del balastro y la lámpara, lo que alarga la vida de ambos elementos.
5. Con esta lámpara sin electrodo de serie Square, el aparato dispone de las características como alta eficiencia luminosa, vida larga, alto rendimiento de color, luz constante y suave, libre de estroboscopia, ahorro de energía y flujo luminoso constante.



Altura del local: 8.000 m, Altura de montaje: 6.000 m, Factor mantenimiento: 0.80

Valores en Lux, Escala 1:358

Superficie	ρ [%]	E_m [lx]	E_{min} [lx]	E_{max} [lx]	E_{min} / E_m
Plano útil	/	229	131	349	0.573
Suelo	20	222	136	305	0.613
Techo	70	63	50	74	0.787
Paredes (4)	50	127	63	6187	/

Plano útil:

Altura: 0.850 m
 Trama: 128 x 128 Puntos
 Zona marginal: 0.000 m

Lista de piezas - Luminarias

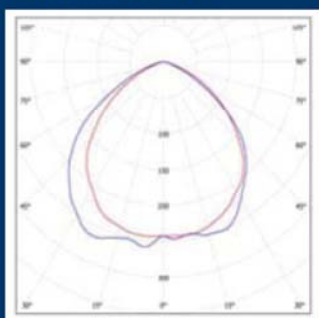
N°	Pieza	Φ [lm]	P [W]
1	28	16000	137.3
		Total: 448000	3844.4

Valor de eficiencia energética: $3.08 \text{ W/m}^2 = 1.35 \text{ W/m}^2/100 \text{ lx}$ (Base: 1250.00 m^2)

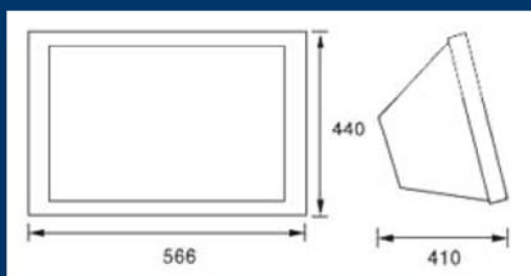
Model 0550-3.



Curva de distribución



Dimensión del aparato



Categoría: Lámpara tipo proyector.

No.: 0550-3.

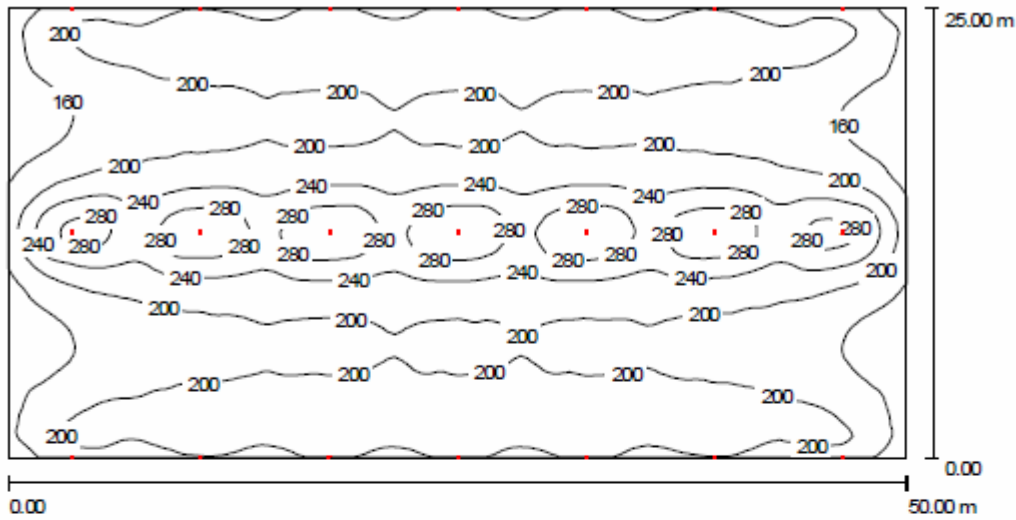
Dimensión: 566x440x410 mm.

Potencia: 200 W.

Dimensión embalaje: 655x490x480 mm.

Características:

1. Sobrecubierta moldeada de alta presión por aluminio.
2. Pulverización estática de plástico a superficie.
3. Sujeción de acero inoxidable.
4. Óptima distribución de la luz por parte del espejo reflector de aluminio.
5. Con esta lámpara sin electrodo de serie Square, el aparato dispone de las características como alta eficiencia luminosa, vida larga, alto rendimiento de color, luz constante y suave, libre de estroboscopia, ahorro de energía y flujo luminoso constante.



Altura del local: 8.000 m, Altura de montaje: 6.000 m, Factor mantenimiento: 0.80

Valores en Lux, Escala 1:358

Superficie	ρ [%]	E_m [lx]	E_{min} [lx]	E_{max} [lx]	E_{min} / E_m
Plano útil	/	212	126	318	0.593
Suelo	20	206	129	281	0.625
Techo	70	57	46	66	0.808
Paredes (4)	50	118	57	6128	/

Plano útil:

Altura: 0.850 m
 Trama: 128 x 128 Puntos
 Zona marginal: 0.000 m

Lista de piezas - Luminarias

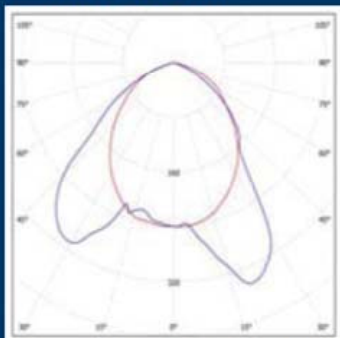
N°	Pieza	Φ [lm]	P [W]
1	28	16000	200.0
		Total: 448000	5600.0

Valor de eficiencia energética: $4.48 \text{ W/m}^2 = 2.11 \text{ W/m}^2/100 \text{ lx}$ (Base: 1250.00 m^2)

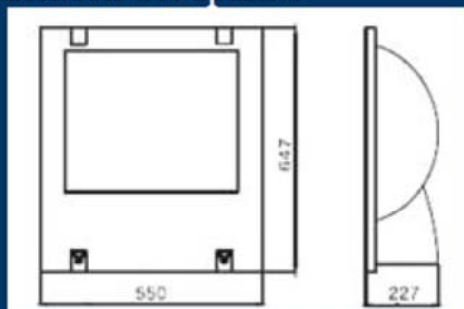
Model 0553-4.



Curva de distribución



Dimension del aparato



Categoría: Lámpara tipo proyector.

No.: 0553-4.

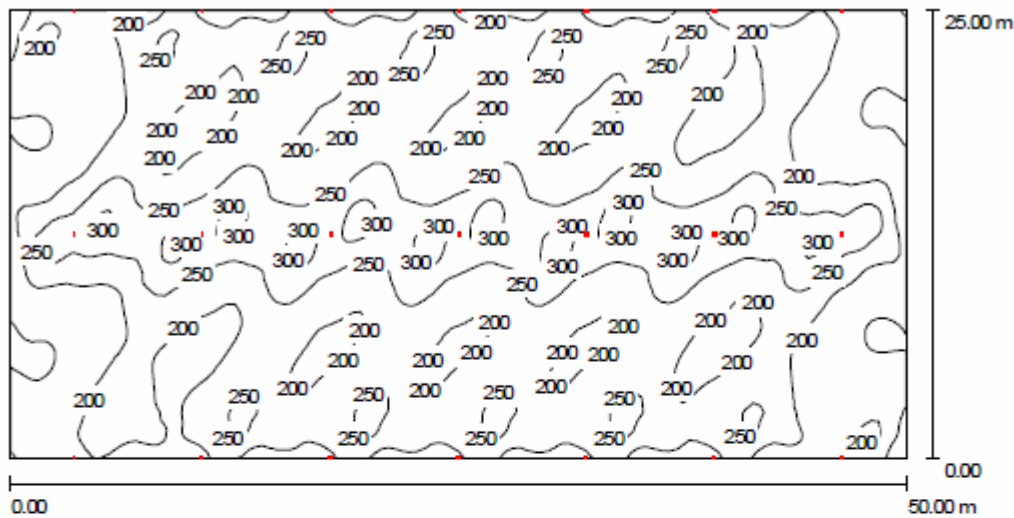
Dimensión: 550x647x227 mm.

Potencia: 200 W.

Dimensión embalaje: 635x720x345 mm.

Características:

1. Sobrecubierta moldeada en aluminio por alta presión, duradera y resistente a la corrosión.
2. Pulverización estática de plástico a superficie.
3. Espejo reflector de aluminio de importación con alta reflectividad y buen rendimiento óptico.
4. Con esta lámpara sin electrodo de serie Square, el aparato dispone de las características como alta eficiencia luminosa, vida larga, alto rendimiento de color, luz constante y suave, libre de estroboscopia, ahorro de energía y flujo luminoso constante.



Altura del local: 8.000 m, Altura de montaje: 6.000 m, Factor mantenimiento: 0.80

Valores en Lux, Escala 1:358

Superficie	ρ [%]	E_m [lx]	E_{min} [lx]	E_{max} [lx]	E_{min} / E_m
Plano útil	/	219	117	327	0.532
Suelo	20	213	124	300	0.583
Techo	70	61	46	73	0.753
Paredes (4)	50	123	58	8419	/

Plano útil:

Altura: 0.850 m
 Trama: 128 x 128 Puntos
 Zona marginal: 0.000 m

Lista de piezas - Luminarias

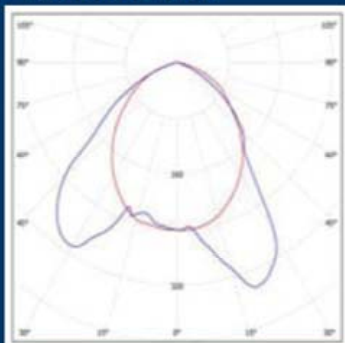
N°	Pieza	Φ [lm]	P [W]
1	28	16000	218.2
Total:		448000	6109.6

Valor de eficiencia energética: $4.89 \text{ W/m}^2 = 2.23 \text{ W/m}^2/100 \text{ lx}$ (Base: 1250.00 m^2)

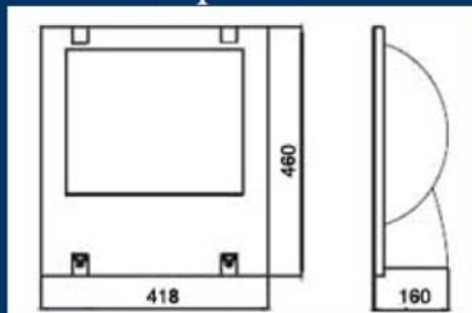
Model 0553-3.



Curva de distribución



Dimensión del aparato



Categoría: Lámpara tipo proyector.

No.: 0553-3.

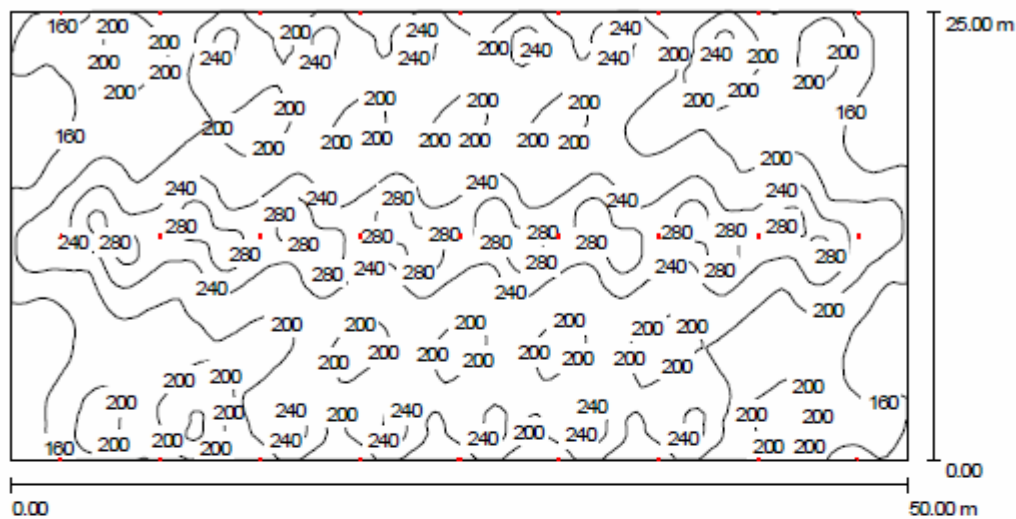
Dimensión: 455x520x195 mm.

Potencia: 120 W – 150 W.

Dimensión embalaje: 455x520x195 mm.

Características:

1. Sobrecubierta moldeada en aluminio por alta presión, duradera y resistente a la corrosión.
2. Pulverización estática de plástico a superficie.
3. Espejo reflector de aluminio de importación con alta reflectividad y buen rendimiento óptico.
4. Con esta lámpara sin electrodo de serie Square, el aparato dispone de las características como alta eficiencia luminosa, vida larga, alto rendimiento de color, luz constante y suave, libre de estroboscopia, ahorro de energía y flujo luminoso constante.



Altura del local: 8.000 m, Altura de montaje: 6.000 m, Factor mantenimiento: 0.80

Valores en Lux, Escala 1:358

Superficie	ρ [%]	E_m [lx]	E_{min} [lx]	E_{max} [lx]	E_{min} / E_m
Plano útil	/	211	126	315	0.599
Suelo	20	204	129	285	0.629
Techo	70	59	44	70	0.744
Paredes (4)	50	119	56	7478	/

Plano útil:

Altura: 0.850 m
 Trama: 128 x 128 Puntos
 Zona marginal: 0.000 m

Lista de piezas - Luminarias

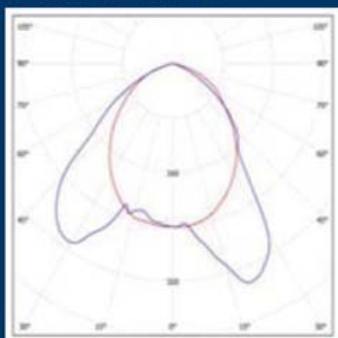
N°	Pieza	Φ [lm]	P [W]
1	36	12000	150.0
		Total: 432000	5400.0

Valor de eficiencia energética: $4.32 \text{ W/m}^2 = 2.05 \text{ W/m}^2/100 \text{ lx}$ (Base: 1250.00 m^2)

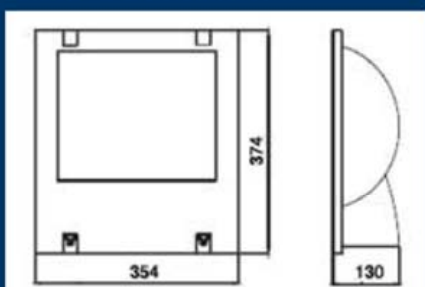
Model 0553-1.



Curva de distribución



Dimensión del aparato



Categoría: Lámpara tipo proyector.

No.: 0553-2.

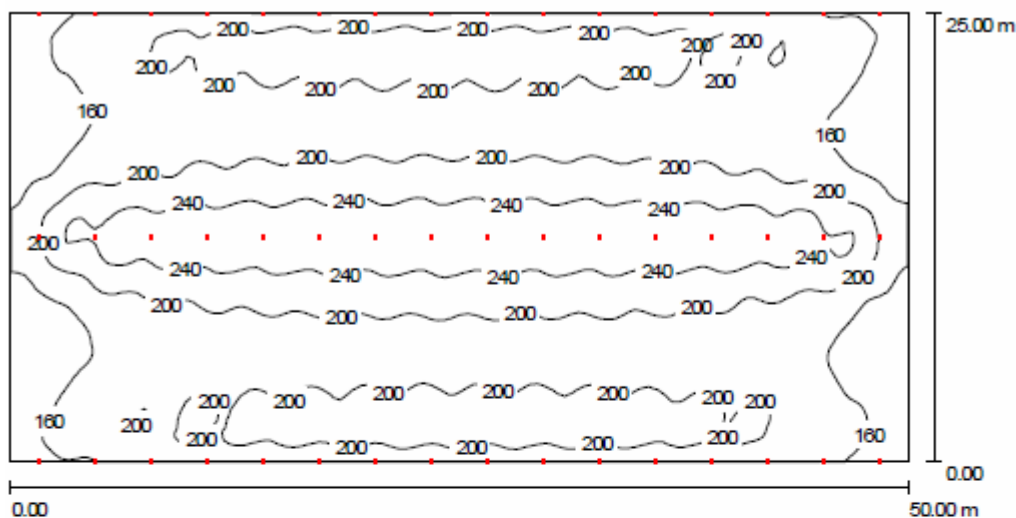
Dimensión: 354x374x130 mm.

Potencia: 80 W.

Dimensión embalaje: 385x470x185 mm.

Características:

1. Sobrecubierta moldeada en aluminio por alta presión, duradera y resistente a la corrosión.
2. Pulverización estática de plástico a superficie.
3. Espejo reflector de aluminio de importación con alta reflectividad y buen rendimiento óptico.
4. Con esta lámpara sin electrodo de serie Square, el aparato dispone de las características como alta eficiencia luminosa, vida larga, alto rendimiento de color, luz constante y suave, libre de estroboscopia, ahorro de energía y flujo luminoso constante.



Altura del local: 8.000 m, Altura de montaje: 6.000 m, Factor mantenimiento: 0.80

Valores en Lux, Escala 1:358

Superficie	ρ [%]	E_m [lx]	E_{min} [lx]	E_{max} [lx]	E_{min} / E_m
Plano útil	/	199	123	283	0.618
Suelo	20	193	121	257	0.629
Techo	70	55	42	65	0.756
Paredes (4)	50	111	53	1482	/

Plano útil:

Altura: 0.850 m
 Trama: 128 x 128 Puntos
 Zona marginal: 0.000 m

Lista de piezas - Luminarias

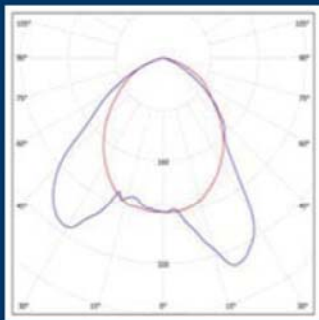
N°	Pieza	Φ [lm]	P [W]
1	64	6400	80.0
		Total: 409600	5120.0

Valor de eficiencia energética: $4.10 \text{ W/m}^2 = 2.06 \text{ W/m}^2/100 \text{ lx}$ (Base: 1250.00 m^2)

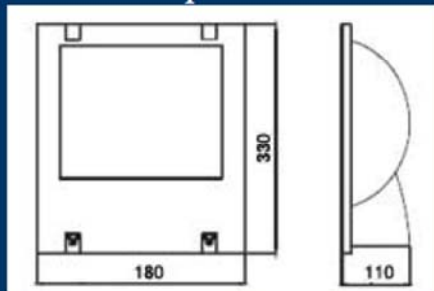
Model 0553-1.



Curva de distribución



Dimensión del aparato



Categoría: Lámpara tipo proyector.

No.: 0553-1.

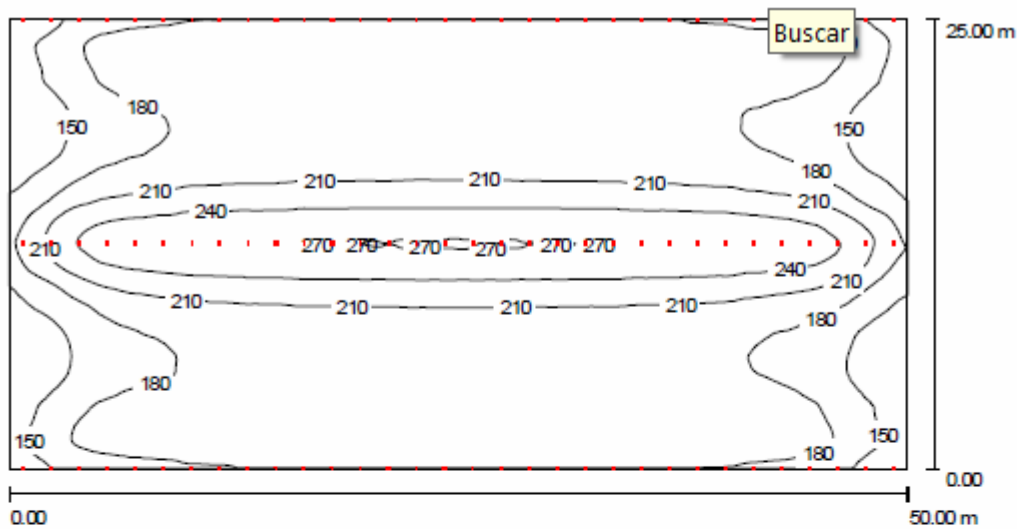
Dimensión: 180x330x110 mm.

Potencia: 40 W.

Dimensión embalaje: 320x425x160 mm.

Características:

1. Sobrecubierta moldeada en aluminio por alta presión, duradera y resistente a la corrosión.
2. Pulverización estática de plástico a superficie.
3. Espejo reflector de aluminio de importación con alta reflectividad y buen rendimiento óptico.
4. Con esta lámpara sin electrodo de serie Square, el aparato dispone de las características como alta eficiencia luminosa, vida larga, alto rendimiento de color, luz constante y suave, libre de estroboscopia, ahorro de energía y flujo luminoso constante.



Altura del local: 8.000 m, Altura de montaje: 6.000 m, Factor mantenimiento: 0.80

Valores en Lux, Escala 1:358

Superficie	ρ [%]	E_m [lx]	E_{min} [lx]	E_{max} [lx]	E_{min} / E_m
Plano útil	/	198	125	273	0.629
Suelo	20	192	123	252	0.638
Techo	70	55	42	64	0.770
Paredes (4)	50	111	53	813	/

Plano útil:

Altura: 0.850 m
 Trama: 128 x 128 Puntos
 Zona marginal: 0.000 m

Lista de piezas - Luminarias

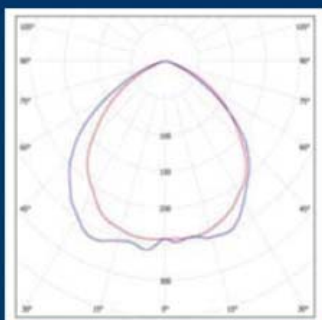
N°	Pieza	Φ [m]	P [W]
1	128	3200	40.0
		Total:	409600 5120.0

Valor de eficiencia energética: $4.10 \text{ W/m}^2 = 2.07 \text{ W/m}^2/100 \text{ lx}$ (Base: 1250.00 m^2)

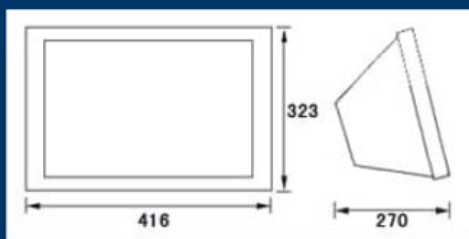
Model 0550-2.



Curva de distribución



Dimensión del aparato



Categoría: Lámpara tipo proyector.

No.: 0550-2.

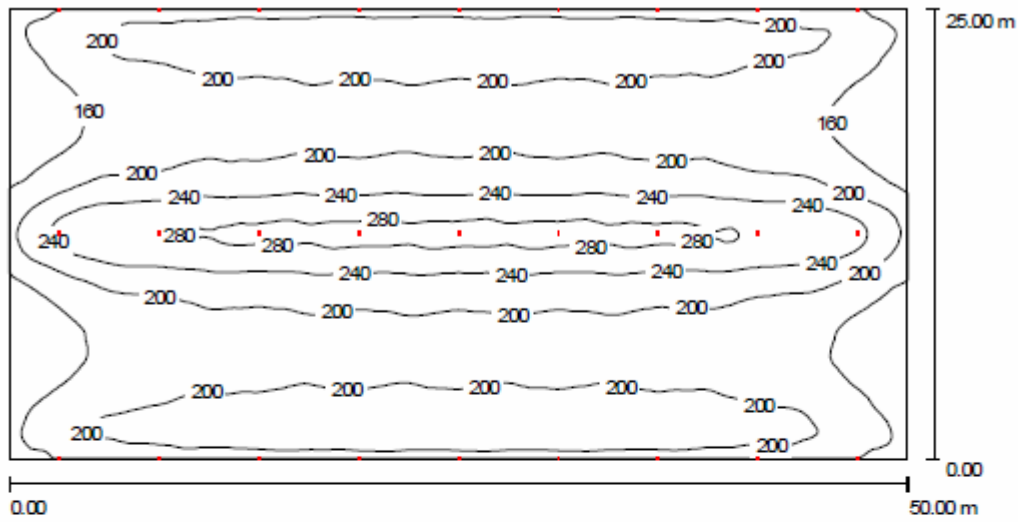
Dimensión: 416x323x270 mm.

Potencia: 80 W – 150 W.

Dimensión embalaje: 475x370x305 mm.

Características:

1. Sobrecubierta moldeada de alta presión por aluminio.
2. Pulverización estática de plástico a superficie.
3. Sujeción de acero inoxidable.
4. Óptima distribución de la luz por parte del espejo reflector de aluminio.
5. Con esta lámpara sin electrodo de serie Square, el aparato dispone de las características como alta eficiencia luminosa, vida larga, alto rendimiento de color, luz constante y suave, libre de estroboscopia, ahorro de energía y flujo luminoso constante.



Altura del local: 8.000 m, Altura de montaje: 6.000 m, Factor mantenimiento: 0.80

Valores en Lux, Escala 1:358

Superficie	ρ [%]	E_m [lx]	E_{min} [lx]	E_{max} [lx]	E_{min} / E_m
Plano útil	/	204	127	292	0.622
Suelo	20	198	127	269	0.643
Techo	70	55	43	64	0.777
Paredes (4)	50	115	54	4939	/

Plano útil:

Altura: 0.850 m
 Trama: 128 x 128 Puntos
 Zona marginal: 0.000 m

Lista de piezas - Luminarias

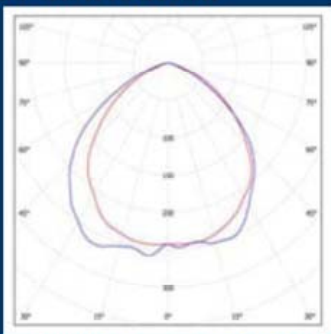
N°	Pieza	Φ [lm]	P [W]
1	36	12000	150.0
Total:		432000	5400.0

Valor de eficiencia energética: $4.32 \text{ W/m}^2 = 2.12 \text{ W/m}^2/100 \text{ lx}$ (Base: 1250.00 m²)

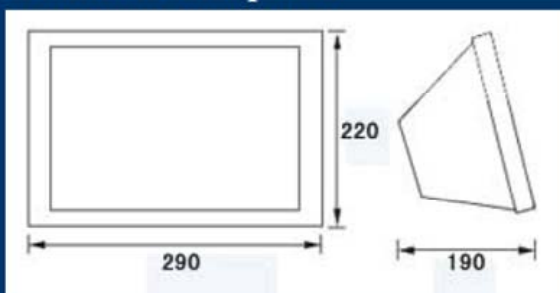
Model 0550-1.



Curva de distribución



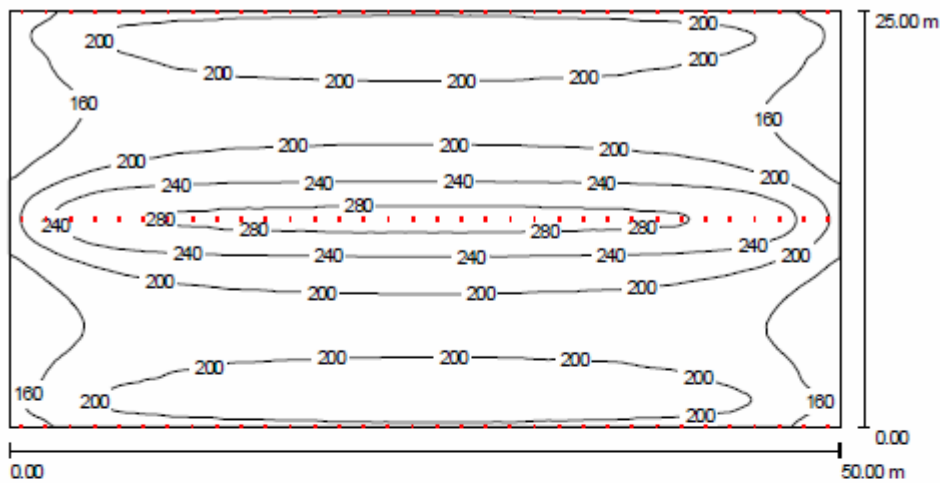
Dimensión del aparato



Categoría: Lámpara tipo proyector.
No.: 0550-1.
Dimensión: 290x220x190 mm.
Potencia: 40 W.
Dimensión embalaje: 330x245x230 mm.

Características:

1. Sobrecubierta moldeada de alta presión por aluminio.
2. Pulverización estática de plástico a superficie.
3. Sujeción de acero inoxidable.
4. Óptima distribución de la luz por parte del espejo reflector de aluminio.
5. Con esta lámpara sin electrodo de serie Square, el aparato dispone de las características como alta eficiencia luminosa, vida larga, alto rendimiento de color, luz constante y suave, libre de estroboscopia, ahorro de energía y flujo luminoso constante.



Altura del local: 8.000 m, Altura de montaje: 6.000 m, Factor mantenimiento: 0.80

Valores en Lux, Escala 1:358

Superficie	ρ [%]	E_m [lx]	E_{min} [lx]	E_{max} [lx]	E_{min} / E_m
Plano útil	/	204	129	290	0.632
Suelo	20	198	128	267	0.649
Techo	70	54	43	62	0.788
Paredes (4)	50	115	54	1436	/

Plano útil:

Altura: 0.850 m
 Trama: 128 x 128 Puntos
 Zona marginal: 0.000 m

Lista de piezas - Luminarias

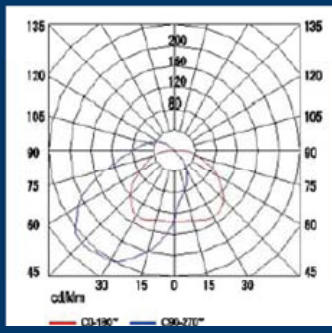
N°	Pieza	Φ [lm]	P [W]
1	136	3200	49.3
Total:		435200	6704.8

Valor de eficiencia energética: $5.36 \text{ W/m}^2 = 2.63 \text{ W/m}^2/100 \text{ lx}$ (Base: 1250.00 m^2)

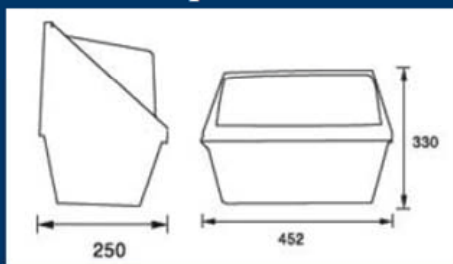
Model 0554.



Curva de distribución



Dimensión del aparato



Categoría: Lámpara tipo proyector.

No.: 0554.

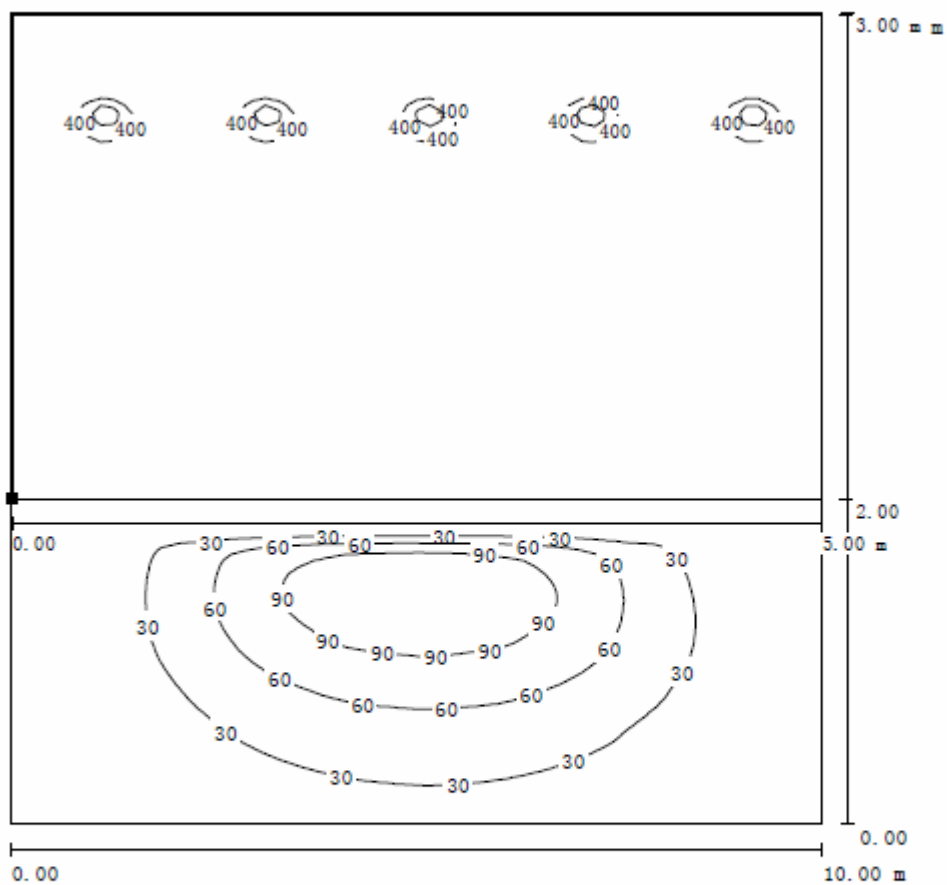
Dimensión: 452x330x250 mm.

Potencia: 40 W- 80 W.

Dimensión embalaje: 515x395x285 mm.

Características:

1. Corteza de aluminio de alta presión, estructura ligera, sólida y resistente a la erosión.
2. Cubierta transparente de vidrio de boro, tasa de transparencia superior al 80%, resistente al impacto.
3. Anillo de silicio resistente a las altas temperaturas.
4. Pulverización estática de plástico de la superficie, resistente a las altas temperaturas y a distintos climas, duradera.



Factor mantenimiento: 0.80, ULR (Upward Light Ratio): 0.5%

Escala 1:98

Lista de piezas - Luminarias

N°	Pieza	Designación (Factor de corrección)	Φ [lm]	P [W]
1	5		3200	40.0
Total:			16000	200.0